



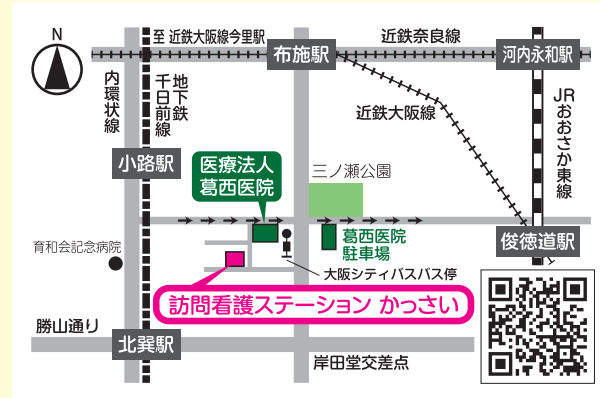
# 訪問看護ステーション かっさい



看護師による  
24時間365日の  
緊急時対応

## 主な訪問看護エリア

当ステーションより半径 10 km程度のエリアに対応。  
大阪市（生野区・阿倍野区・平野区）、  
東大阪市の一部など。  
※訪問範囲は個別にご相談に応じます。



## 24時間365日の訪問看護

- リハビリテーション  
専門職による  
訪問も可能
- 土日祝の  
訪問対応
- 小児・精神  
終末期対応

管理者：平山 司樹（在宅看護専門看護師）  
看護内容：がん・難病・こども・障がい  
精神・その他全ての方

医療法人 葛西医院  
訪問看護ステーション かっさい

介護保険事業所番号：2762290407

大阪市生野区小路東 6-2-9  
FAX.06-6224-7189  
E-mail：kango@kassai-st.com



TEL 06-6224-7148

<http://kassai-st.com>

## ご利用料金

### 医療保険

医療費自己負担割合分と  
訪問エリア外交通費

### 介護保険

介護保険負担割合証の利用負担額

## オプションサービス

◆ 保険対象外の訪問看護サービス ◆  
（結婚式や旅行、外来受診等の同行など）

## ご利用時間

平日：午前 9 時～午後 5 時

土・日・祝日も相談可能。

24時間365日連絡が取れて

必要に応じて看護師がお伺いいたします。



曜日・時間・回数はお気軽にご相談ください。  
さまざまなご希望にお応えします。

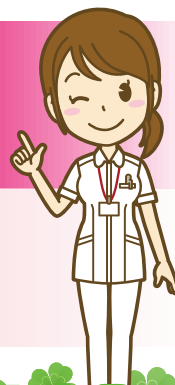
## 訪問診療を検討されている方へ

訪問看護ステーションかっさいは、  
医療法人 葛西医院の運営です。  
医師による訪問診療もお気軽にご相談ください。  
可能な限りのバックアップをいたします。



# 望んだ方すべてが住み慣れた自宅で暮らせるように 「ただいま」「おかえりなさい」の心の交流で訪問看護

利用者様が住み慣れたご自宅に帰りたい、そこで快適な日々を送りたいと思うことは当然の願いです。  
私たちは在宅療養者様に「ただいま」という気持ちでお帰りいただくこと、  
そして私たちも「おかえりなさい」という気持ちで在宅療養のサポートをいたします。



## 訪問看護とは？

病気や障がいを抱えた方が、ご自宅で療養することでそのひとらしい生活を日々過ごせるよう支援するためのサービスです。

看護師が利用者様のご自宅にお伺いして、かかりつけの医師の指示に沿った病院と同じ医療処置をはじめとして、看護ケアやリハビリテーションサービスによる適切な看護サービスを行います。

日常生活による不安や悩みのご相談、今後の在宅療養についてのアドバイスなど、小さなお子様からご高齢の方まで年齢を問わずお手伝いいたします。

## ご利用いただける方

主治医より訪問看護の必要があると認められた方

- がんと診断を受けて療養をされている方
- 難病をお持ちの方
- 精神疾患をお持ちの方
- 終末期と診断され自宅で療養したい方
- 認知症の方
- 身体障がい者(児)の方
- 重症心身障がい者(児)の方
- 高齢者の維持期リハビリテーション

等

## 24時間365日の訪問看護

リハビリテーション  
専門職による  
訪問も可能

土日祝の  
訪問対応

小児・精神  
終末期対応

## かっさいが出来るコト(一例)

病状・健康状態の観察

点滴や胃ろうなどの医療処置の実施・指導

床ずれの予防・処置

日常生活の支援  
(食事・身体の清拭・入浴介助など)

認知症の方へのケア

難病や障がいをもつ子どもへのケア

在宅リハビリテーション

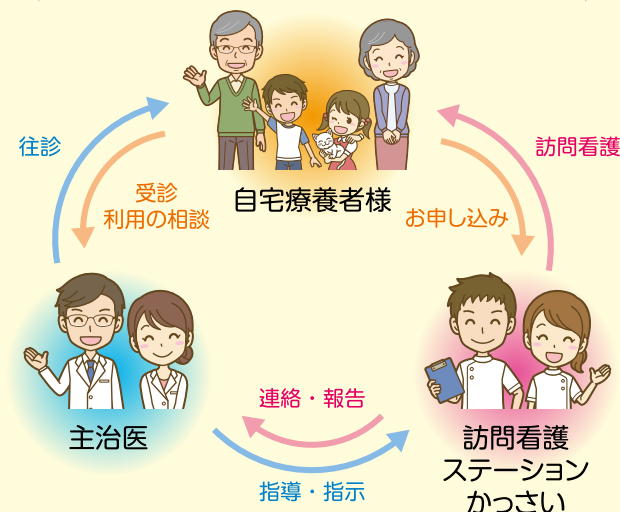
ターミナルケア

在宅療養の相談・指導

福祉サービス・介護用品の相談

医療機器・カテーテルの管理

## 訪問看護のしくみ・お申し込み



必要に応じてケアマネジャー・支援員も  
ケアプラン作成のチームとして携わります。  
地域医療とも連携します。

在宅療養者様・介護者様

▼▼ ご相談 ▼▼

訪問看護ステーション かっさい

▼▼ プランの作成 ▼▼

- ケアマネジャー
- かかりつけ医
- 支援員
- 医療法人 葛西医院

▼▼ 医師の訪問看護指示書発行 ▼▼

▼▼ 面談・契約 ▼▼

▼▼ 訪問看護のサポート開始 ▼▼

医師による訪問看護指示書は必ず必要です。